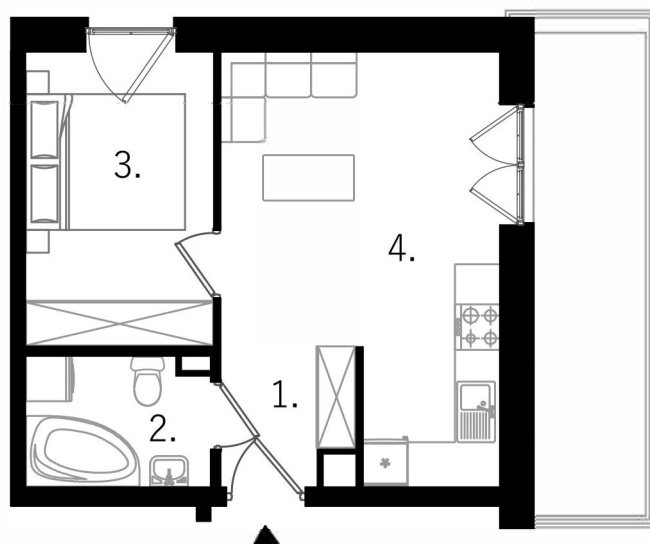
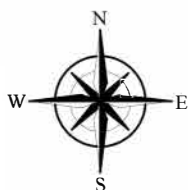
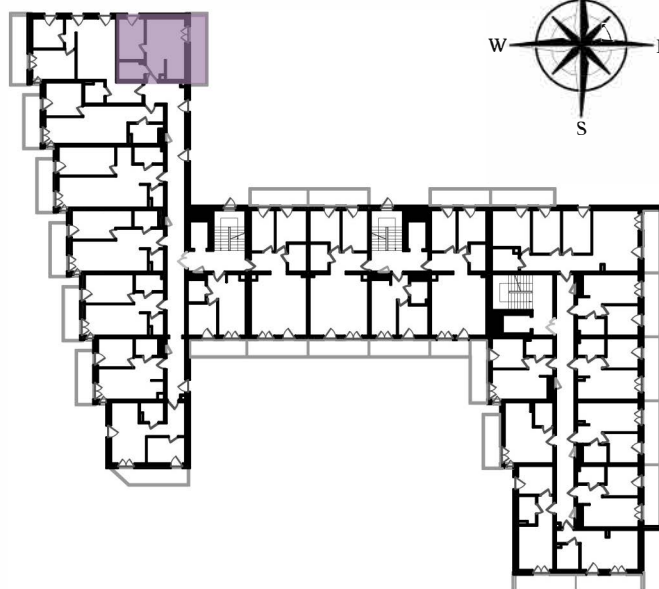


# MIESZKANIE NR 20

## I PIĘTRO

METRAŻ		
nr.	pomieszczenie	pow.
1.	korytarz	3.01 m <sup>2</sup>
2.	łazienka	4.04 m <sup>2</sup>
3.	pokój	8.20 m <sup>2</sup>
4.	salon + aneks kuch.	17.55 m <sup>2</sup>
<b>razem:</b>		<b>32.80 m<sup>2</sup></b>
	balkon	10.26 m <sup>2</sup>



**RUMIANKOWE**  
*zacisze*

**Dane adresowe:**

Renoma Inwest Sp. z o.o.

Biuro: ul. Natęczowska 30/30,  
20-701 Lublin**Telefon kontaktowy:**

+48 534 385 125,

+48 534 386 825

**Adres e-mail:**

biuro@renomainwest.pl