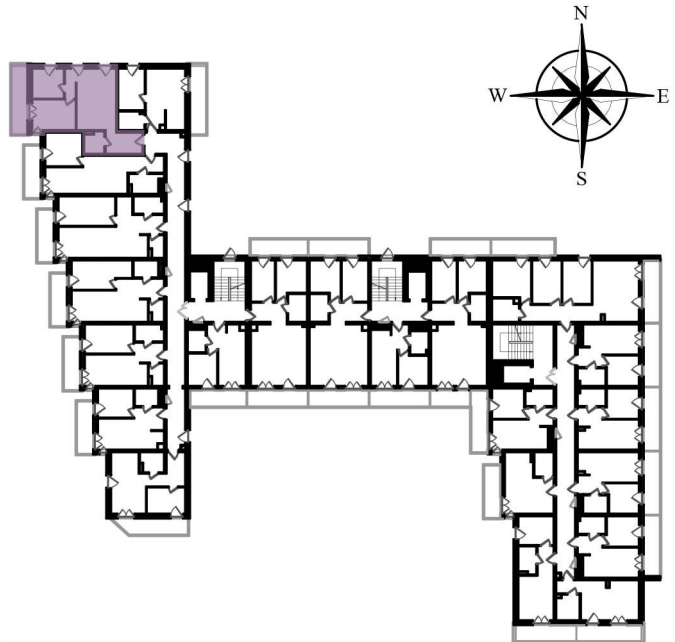


MIESZKANIE NR 19

I PIĘTRO

METRAŻ		
nr.	pomieszczenie	pow.
1.	korytarz	7.00 m ²
2.	łazienka	3.36 m ²
3.	salon + aneks kuch.	24.05 m ²
4.	pokój	8.20 m ²
5.	pokój	11.43 m ²
razem:		54.04 m²
	balkon	10.23 m ²



RUMIANKOWE
zacisze

Dane adresowe:

Renoma Inwest Sp. z o.o.
Biuro: ul. Nałęczowska 30/30,
20-701 Lublin

Telefon kontaktowy:

+48 534 385 125,
+48 534 386 825

Adres e-mail:

biuro@renomainwest.pl