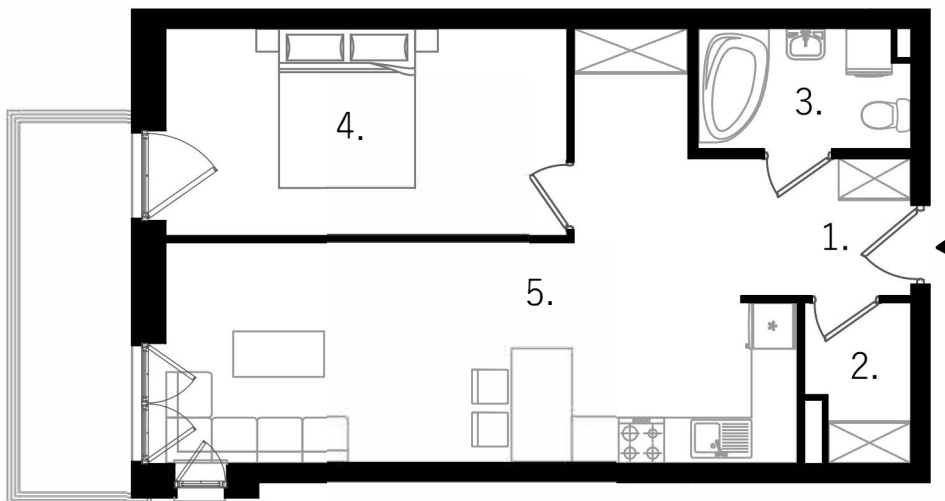
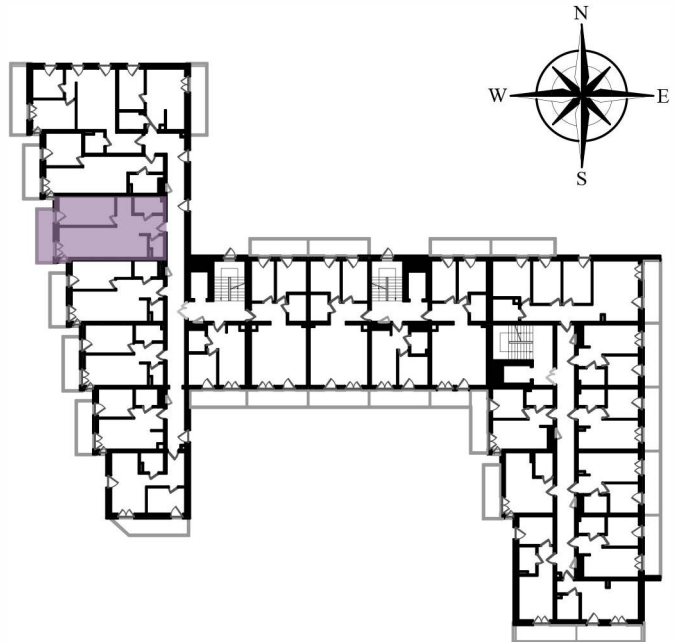


MIESZKANIE NR 17

I PIĘTRO

METRAŻ		
nr.	pomieszczenie	pow.
1.	korytarz	9.02 m ²
2.	pom. gospodarcze	2.65 m ²
3.	łazienka	4.25 m ²
4.	pokój	14.39 m ²
5.	salon + aneks kuch.	23.59 m ²
razem:		53.90 m²
	balkon	7.72 m ²



RUMIANKOWE
zacisze

Dane adresowe:

Renoma Inwest Sp. z o.o.
Biuro: ul. Nałęczowska 30/30,
20-701 Lublin

Telefon kontaktowy:

+48 534 385 125,
+48 534 386 825

Adres e-mail:

biuro@renomainwest.pl