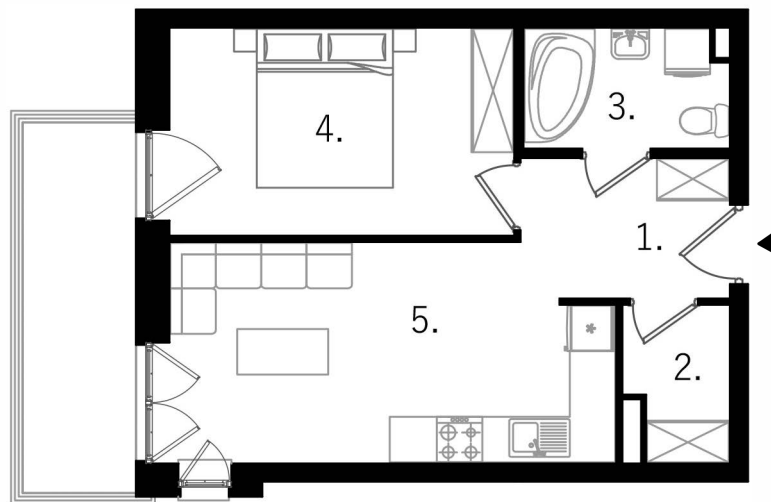
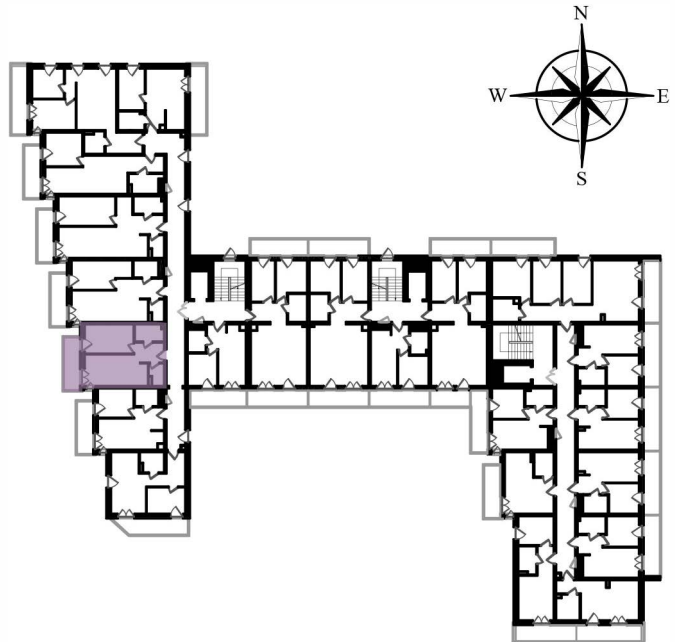


MIESZKANIE NR 15

I PIĘTRO

METRAŻ		
nr.	pomieszczenie	pow.
1.	korytarz	4.66 m ²
2.	pom. gospodarcze	2.60 m ²
3.	łazienka	4.12 m ²
4.	pokój	12.32 m ²
5.	salon + aneks kuch.	16.43 m ²
razem:		40.13 m²
	balkon	7.72 m ²



RUMIAKOWE
zacisze

Dane adresowe:

Renoma Inwest Sp. z o.o.
Biuro: ul. Nałęczowska 30/30,
20-701 Lublin

Telefon kontaktowy:

+48 534 385 125,
+48 534 386 825

Adres e-mail:

biuro@renomainwest.pl