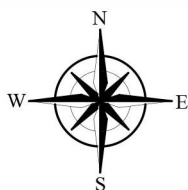
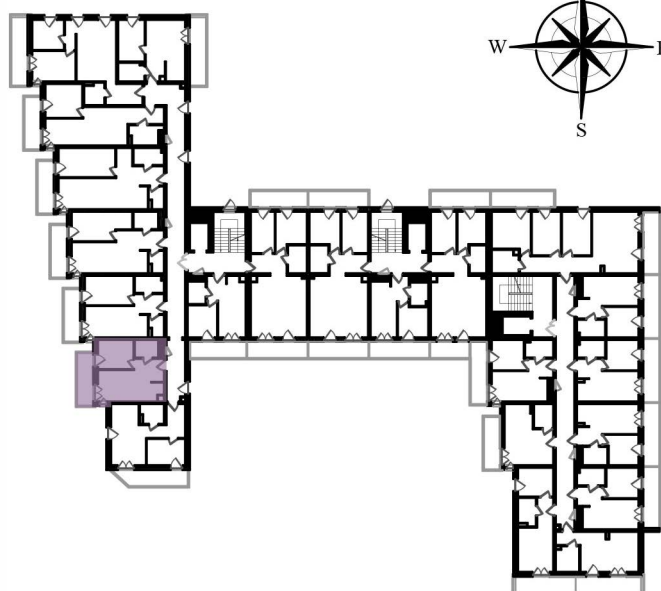


# MIESZKANIE NR 14

## I PIĘTRO

METRAŻ		
nr.	pomieszczenie	pow.
1.	korytarz	4.08 m <sup>2</sup>
2.	łazienka	3.54 m <sup>2</sup>
3.	pokój	8.98 m <sup>2</sup>
4.	salon + aneks kuch.	16.05 m <sup>2</sup>
<b>razem:</b>		<b>32.65 m<sup>2</sup></b>
	balkon	7.72 m <sup>2</sup>



**RUMIAKOWE**  
*zacisze*

**Dane adresowe:**

Renoma Inwest Sp. z o.o.

Biuro: ul. Natęczowska 30/30,  
20-701 Lublin

**Telefon kontaktowy:**

+48 534 385 125,

+48 534 386 825

**Adres e-mail:**

biuro@renomainwest.pl