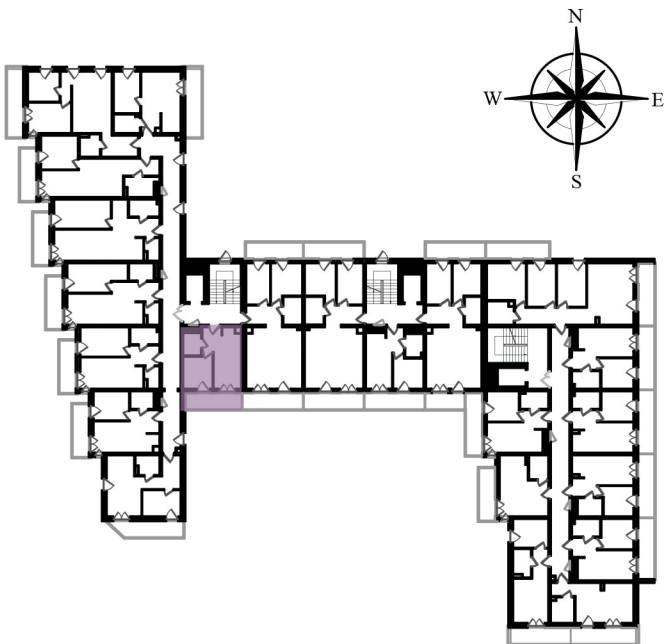
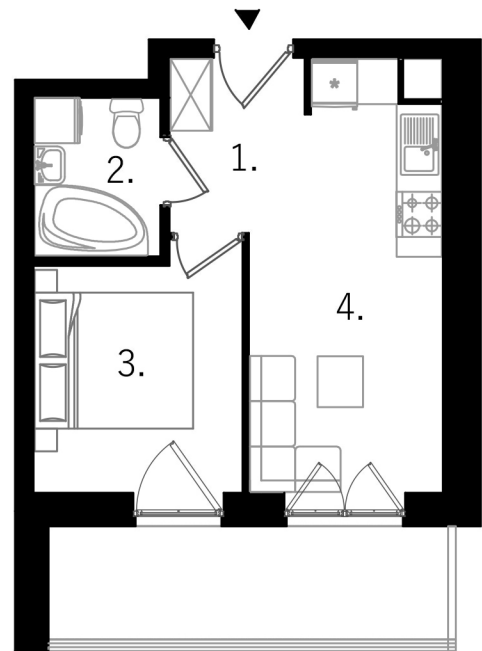


MIESZKANIE NR 12

I PIĘTRO

METRAŻ		
nr.	pomieszczenie	pow.
1.	korytarz	2.94 m ²
2.	łazienka	3.42 m ²
3.	pokój	8.49 m ²
4.	salon + aneks kuch.	13.58 m ²
razem:		28.43 m²
	balkon	8.20 m ²

**Dane adresowe:**

Renoma Inwest Sp. z o.o.
Biuro: ul. Nałęczowska 30/30,
20-701 Lublin

Telefon kontaktowy:

+48 534 385 125,
+48 534 386 825

Adres e-mail:

biuro@renomainwest.pl