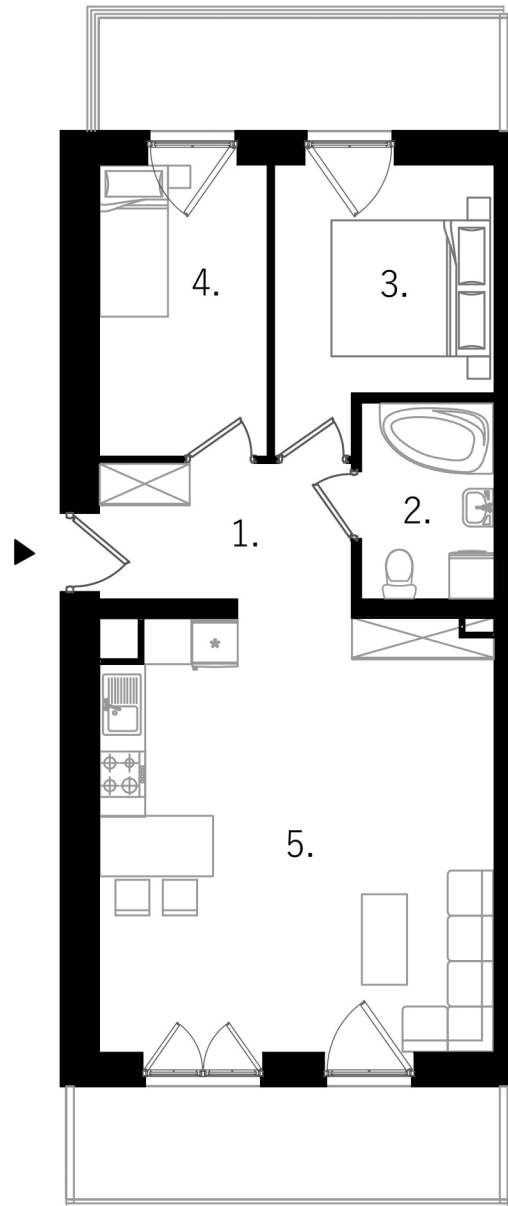
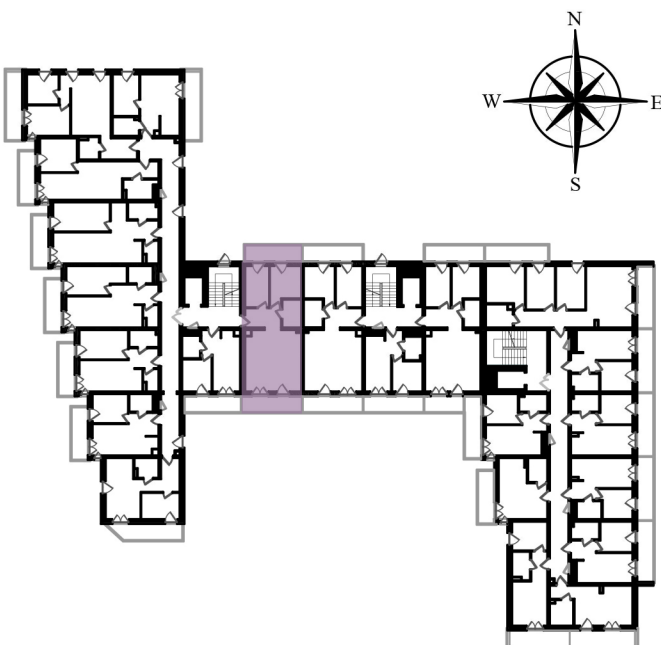


MIESZKANIE NR 11

I PIĘTRO

METRAŻ		
nr.	pomieszczenie	pow.
1.	korytarz	5.91 m ²
2.	łazienka	4.48 m ²
3.	pokój	9.49 m ²
4.	pokój	8.49 m ²
5.	salon + aneks kuch.	29.37 m ²
razem:		57.74 m²
	balkon 1	8.74 m ²
	balkon 2	8.31 m ²



RUMIANKOWE
zacisze

Dane adresowe:

Renoma Inwest Sp. z o.o.
Biuro: ul. Natęczowska 30/30,
20-701 Lublin

Telefon kontaktowy:

+48 534 385 125,
+48 534 386 825

Adres e-mail:

biuro@renomainwest.pl