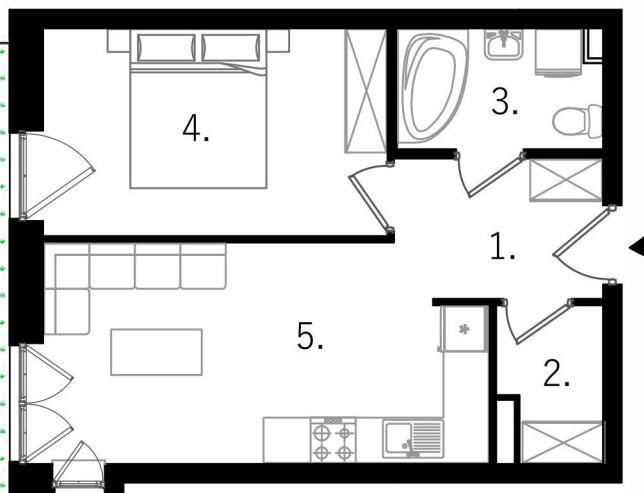
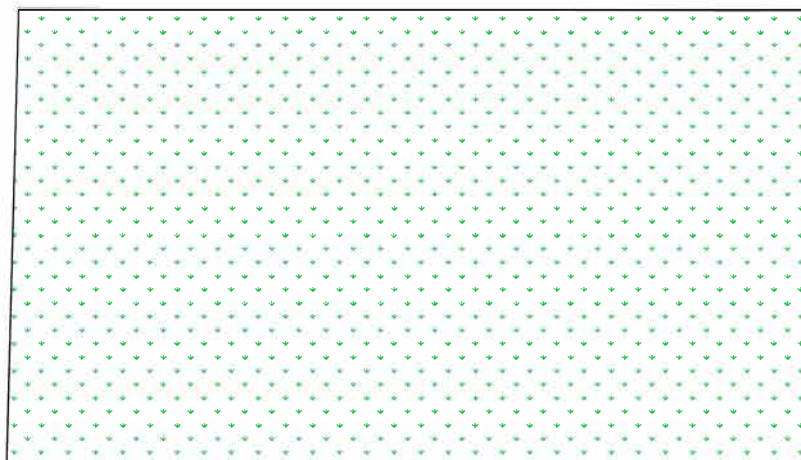
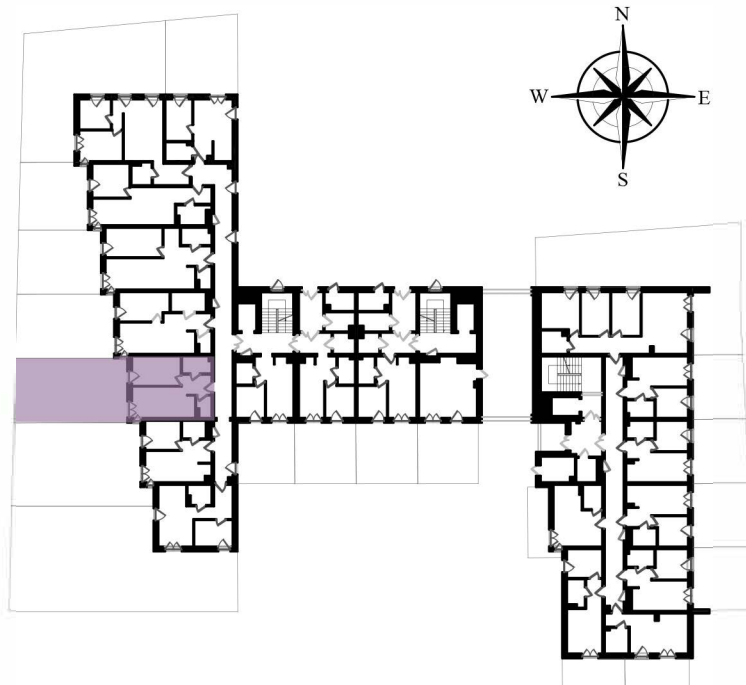


MIESZKANIE NR 05

PARTER

| METRAŻ | | |
|---------------|---------------------|----------------------------|
| nr. | pomieszczenie | pow. |
| 1. | korytarz | 4.66 m ² |
| 2. | pom. gospodarcze | 2.60 m ² |
| 3. | łazienka | 5.86 m ² |
| 4. | pokój | 12.32 m ² |
| 5. | salon + aneks kuch. | 16.43 m ² |
| razem: | | 41.87 m² |
| | ogród | 55.32 m ² |



RUMIANKOWE
zacisze

Dane adresowe:

Renoma Inwest Sp. z o.o.
Biuro: ul. Nałęczowska 30/30,
20-701 Lublin

Telefon kontaktowy:

+48 534 385 125,
+48 534 386 825

Adres e-mail:

biuro@renomainwest.pl